

PCP. QUALITÄTSPRODUKTE

TREPPENTEILE AUS ALUMINIUM



Unsere Sicherheitsstufen bringen Sie immer sicher nach oben

PcP. Sicherheitsstufen werden seit Jahren erfolgreich im Maschinen- und Anlagenbau, sowie im Stahl- und Metallbau eingesetzt.

Beide Stufenvarianten sind aus seewasserbeständigem, 2,5 mm starkem Aluminiumblech gefertigt. Die Oberfläche ist roh-unbehandelt und rutschhemmend nach Bewertungsgruppe R13/V10 und R10/V10. Mit einer Stufenhöhe von 57 mm hält die Stufe Belastungen entsprechend EN 14122-Teil 3 aus.

Sicherheitsstufe Typ 02-Achil® aus Aluminium



Artikel-Nr.	Artikel-bezeichnung	Abmessung (LxBxH) mm	Gewicht kg
23660-R	Stufe Typ 02-Achil – ALU	600 x 225 x 57	1,90
23662-R	Stufe Typ 02-Achil – ALU	800 x 225 x 57	2,45
23664-R	Stufe Typ 02-Achil – ALU	1.000 x 225 x 57	2,72
23670-R	Stufe Typ 02-Achil – ALU	600 x 250 x 57	2,00
23674-R	Stufe Typ 02-Achil – ALU	800 x 250 x 57	2,60
23676-R	Stufe Typ 02-Achil – ALU	1.000 x 250 x 57	2,90
23680-R	Stufe Typ 02-Achil – ALU	800 x 275 x 57	2,50
23682-R	Stufe Typ 02-Achil – ALU	1.000 x 275 x 57	3,06

23660GES	Stufe Typ 02-Achil – geschlossen	600 x 225 x 57	2,10
23662GES	Stufe Typ 02-Achil – geschlossen	800 x 225 x 57	2,70
23664GES	Stufe Typ 02-Achil – geschlossen	1.000 x 225 x 57	3,00
23670GES	Stufe Typ 02-Achil – geschlossen	600 x 250 x 57	2,20
23674GES	Stufe Typ 02-Achil – geschlossen	800 x 250 x 57	2,90
23676GES	Stufe Typ 02-Achil – geschlossen	1.000 x 250 x 57	3,20
23680GES	Stufe Typ 02-Achil – geschlossen	800 x 275 x 57	2,80
23682GES	Stufe Typ 02-Achil – geschlossen	1.000 x 275 x 57	3,40



Qualität in allen Komponenten für einen sicheren Aufstieg

PcP. Treppensystemteile werden seit Jahren erfolgreich im Bereich der Steigtechnik eingesetzt. Optimiert für eine Neigung von 38° und einer Geschosshöhe von 2,40 Meter sind sie extrem leicht, robust und belastbar.

Treppensystemteile aus Aluminium

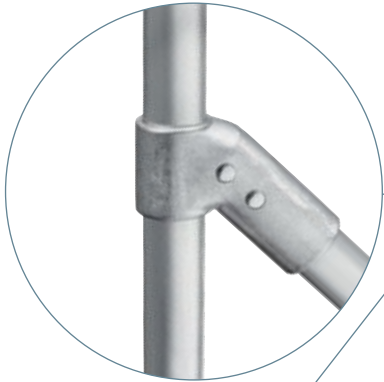


Artikel-Nr.	Pos.-Nr.	Artikel-bezeichnung	Menge je Seite
30908	1	Treppenwange Typ 02 – 4.030 mm – rechts – 13 Stufen	1
30909	2	Treppenwange Typ 02 – 4.030 mm – links – 13 Stufen	1
30910	3	Fußstück – rechts	1
30911	4	Fußstück – links	1
30912	5	Winkelbeschlag	1

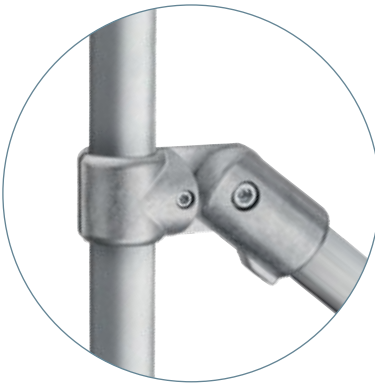
Geländersystem Typ A – Aufstellung für eine Seite

30954	6	Alu-Rundrohr 40/2 mm – Länge 4 Meter	2
	6	Alu-Rundrohr 40/2 mm – Länge 2 Meter	1
	6	Alu-Rundrohr 40/2 mm – Länge 2,5 Meter	1
30907	7	Ronden 140 x 8 mm	10
30902	8	Wandlager - 1044c	5
30904	9	Kreuzverbinder - 1041	3
30903	10	T-Verbinder - 1040	4
30905	11	Winkelverbinder - 1045	1
30914	12	Winkelverbinder 45° - 1062	1
30915	13	Kopf-Gelenkstück 35 – 50° - 45	(1)
30913	14	T-Verbinder 45° - 1890c	1
30916	15	T-Gelenksverbinder 35 – 50° - 1057	(1)

14 | T-Verbinder
45°



15 | T-Gelenkverbinder
35 – 50°



5 | Winkelbeschlag

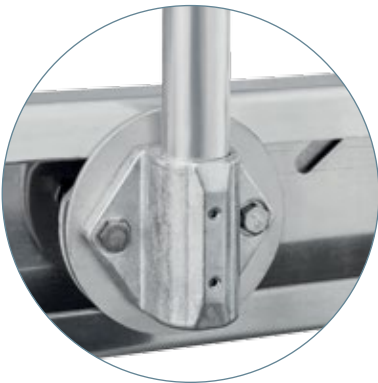


7 | Ronden

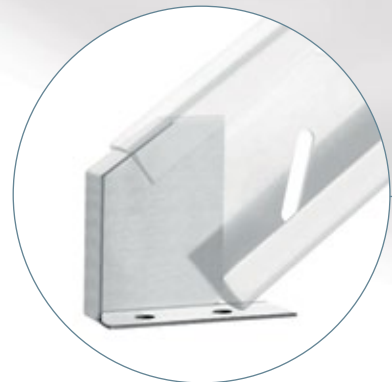


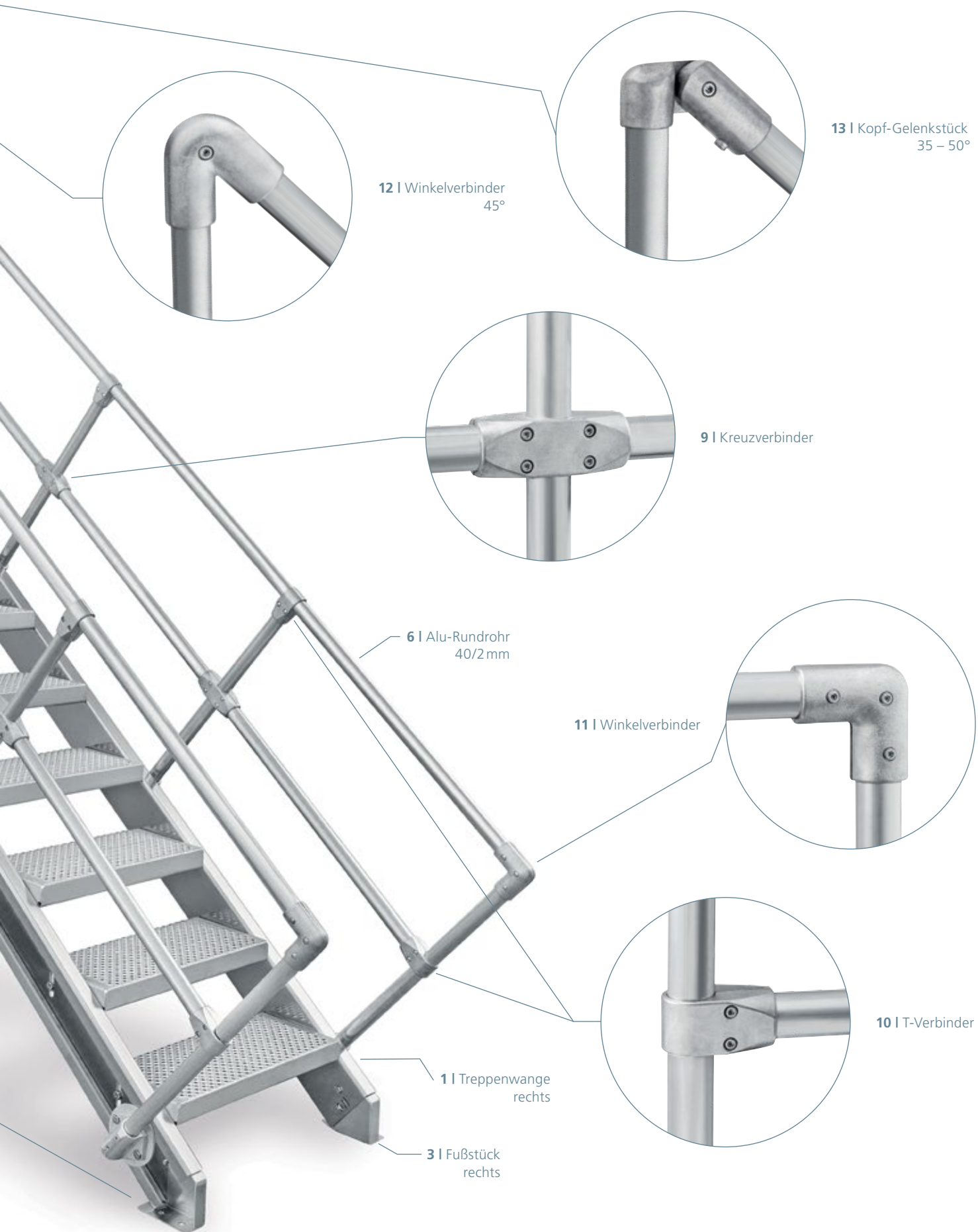
2 | Treppenwange
links

8 | Wandlager



4 | Fußstück
links





12 | Winkelverbinder
45°

13 | Kopf-Gelenkstück
35 - 50°

9 | Kreuzverbinder

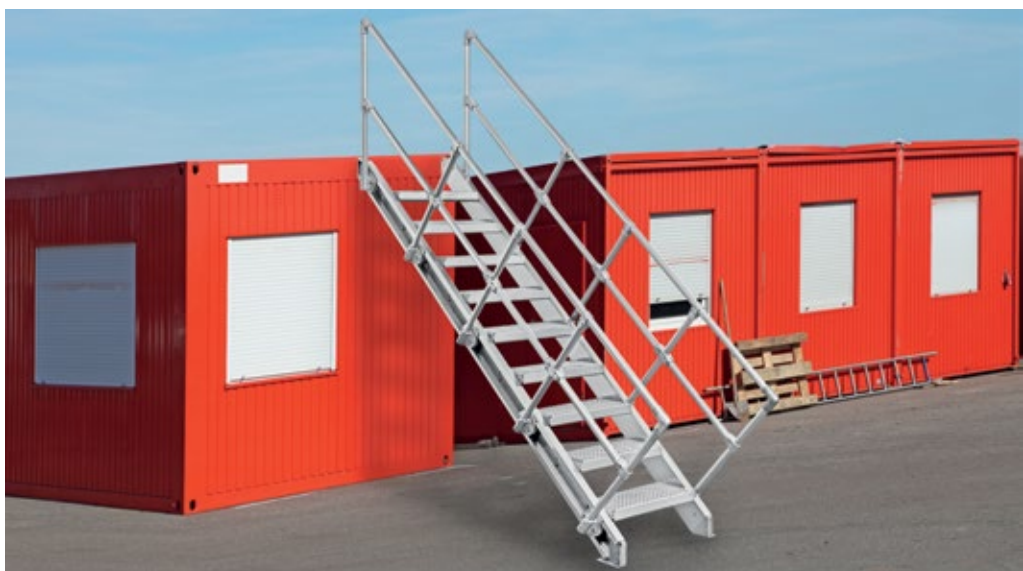
6 | Alu-Rundrohr
40/2 mm

11 | Winkelverbinder

10 | T-Verbinder

1 | Treppenwange
rechts

3 | Fußstück
rechts



PcP. Sicherheitsroste GmbH
Stahl- und Edelstahlverarbeitung
Duisbergstraße 13
58339 Breckerfeld . GERMANY
Tel.: +49(0)2338/9181-10
Fax: +49(0)2338/3401
info@pcp-sicherheitsroste.com
www.pcp-sicherheitsroste.com

