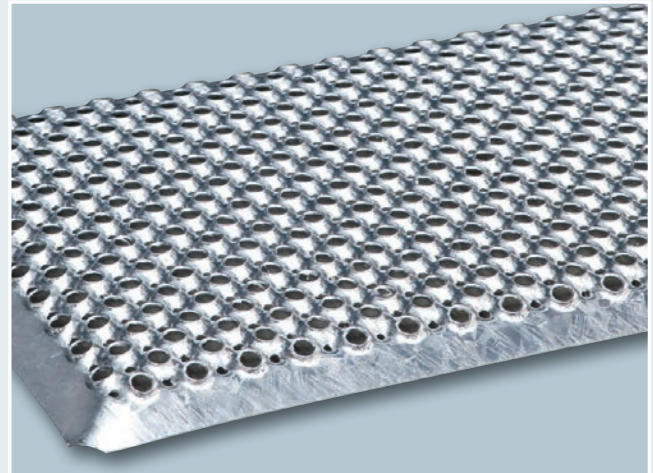
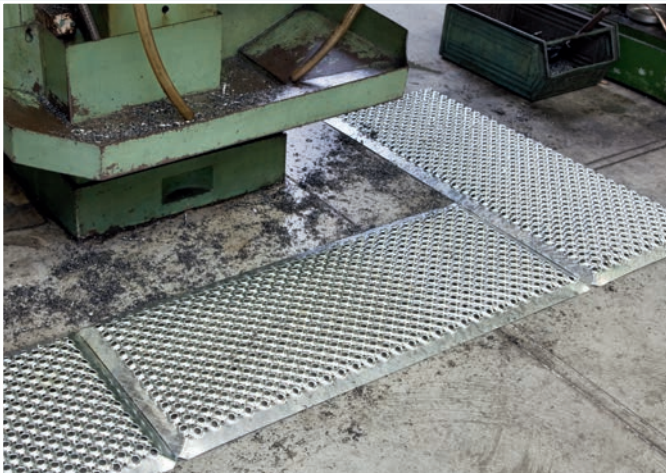
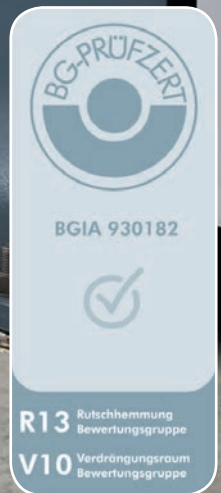




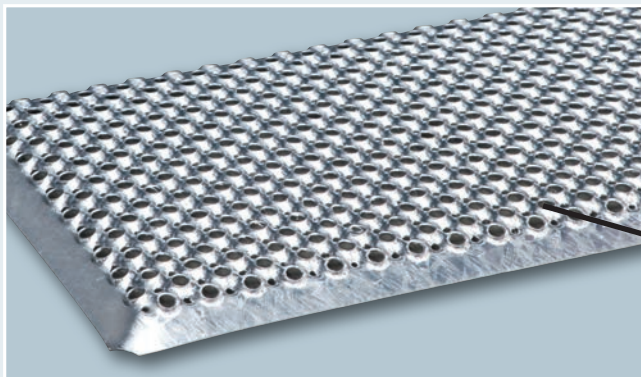
# Rutschhemmende Maschinenvorlagen



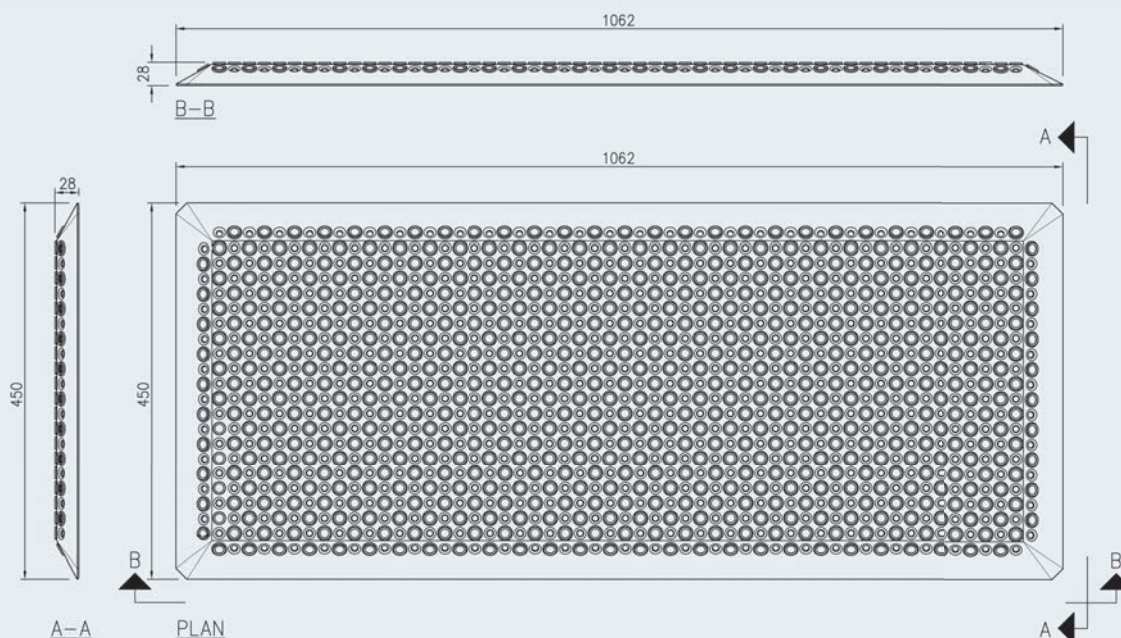
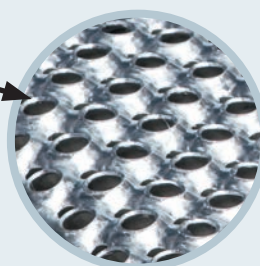
Jetzt ganz neu!



## Rutschhemmende Maschinenvorlagen Typ 03



PcP. Rutschhemmende Maschinenvorlagen sind aus 2 mm Stahlblech – feuerverzinkt, mit Lochung Typ 03. Ergonomisch gut begehbar und Rutschhemmend nach Bewertungsgruppe R13.



Artikel-Nr.	Artikel-Bezeichnung	Breite x Länge	Gewicht	Preise/Stück zzgl. MwSt
20 300	Bleche Typ 03	190 x 1.055 mm	3,4 kg	22,20 €
20 302	Bleche Typ 03	315 x 1.055 mm	5,5 kg	27,50 €
20 304	Bleche Typ 03	450 x 1.062 mm	7,5 kg	35,90 €